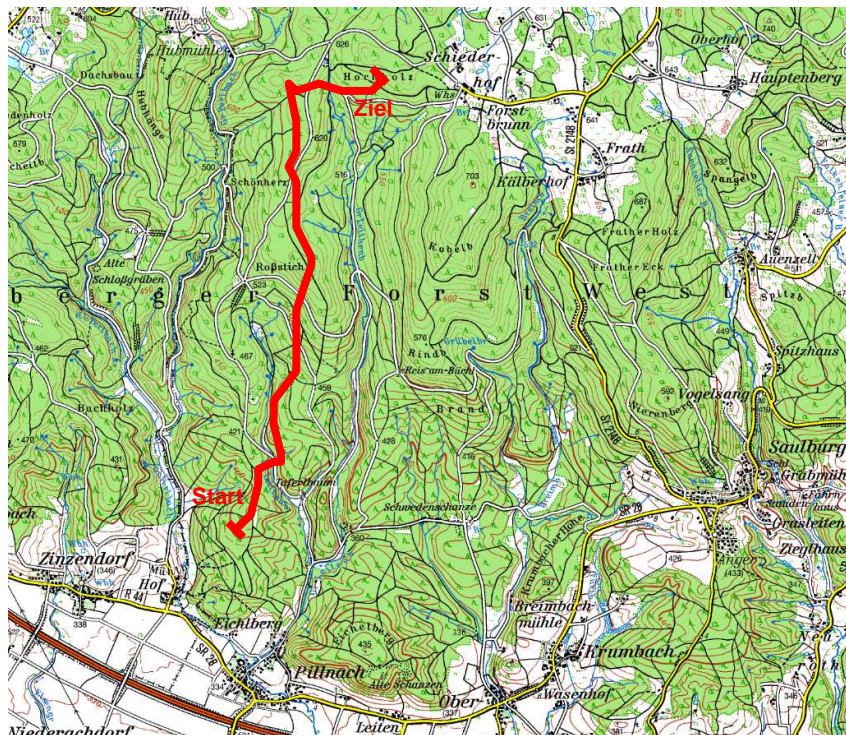
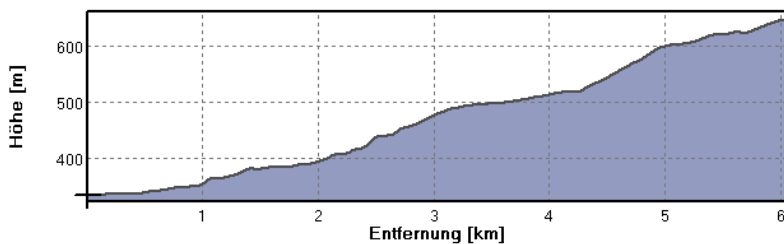


Streckenplan:



Höhenprofil:



Kontakt:

Rad-Club Straubing e.V.:

Christoph Bronold
Telefon
E-Mail
Web

0171/8779621
info@rc-straubing.de
www.rc-straubing.de

FTSV Straubing e.V.:

www.ftsvstraubing.de
wettkampf@ftsvstraubing.de



Der Berg ruft!

4. Free Wheels MTB Hill Climb Race mit 1. Berglauf

am
Samstag, 28. September 2013



4. Free Wheels MTB Hill Climb Race am 28. September 2013

- Veranstalter:** Firma Free Wheels (Pillnach)
Ausrichter: Rad-Club Straubing e.V.
- Teilnehmer:** Mountainbike-Rennen für alle Lizenz- und Hobbyfahrer aus Deutschland.
- Klassen und Startreihenfolge:**
- | | | |
|-----------------|-------------|----------------------|
| 1. Juniorinnen | 17/18 Jahre | Jahrgang 1995/96 |
| 2. Frauen | ab 19 Jahre | Jahrgang 1994 - 1984 |
| 3. Seniorin | ab 30 Jahre | ab Jahrgang 1983 |
| 4. Junioren | 17/18 Jahre | Jahrgang 1995/96 |
| 5. Senioren 3/4 | ab 51 Jahre | ab Jahrgang 1962 |
| 6. Senioren 2 | ab 41 Jahre | Jahrgang 1972 - 1963 |
| 7. Senioren 1 | ab 30 Jahre | Jahrgang 1983 - 1973 |
| 8. Männer | ab 19 Jahre | Jahrgang 1994 - 1984 |
- Startzeit:** ab 14:30 Uhr
- Startfolge:** Einzelstart im Abstand von einer Minute in der oben genannten Startreihenfolge, ohne Pause zwischen den Klassen
- Preise:** Sachpreise gestiftet von Free Wheels für die Erstplatzierten.
- Siegerehrung:** Gegen 16:30 Uhr im Waldgasthaus Schiederhof
- Hinweis:** Weder Veranstalter noch Ausrichter übernehmen keinerlei Haftung. Es besteht Helmpflicht für alle Teilnehmer. Der Weg ist nicht abgesperrt. Windschattenfahren ist verboten und wird überwacht. Ein Vergehen führt zur Disqualifikation. Es sind keine Begleitfahrzeuge jeglicher Art und Begleitfahrer erlaubt.
- Versicherung:** Nur für teilnehmende Mitglieder von Vereinen/Verbänden des BLSV besteht „Sportversicherung“ Versicherungsschutz

1. Berglauf am 28. September 2013

- Veranstalter:** BLV Kreis Donau – Wald
Ausrichter: FTSV 1922 Straubing
- Wettbewerbe:** Frauen und Männer:
durchgehende Wertung ohne Rücksicht auf Altersklassen
MJ U20 / WJ U 20
MJ U 18 / WJ U 18
- Startzeit:** 14.00 Uhr Massenstart für alle Klassen
- Auszeichnungen:** Pokale und Sachpreise
- Siegerehrung:** Gegen 16:00 Uhr im Waldgasthaus Schiederhof
-
- Für beide Veranstaltungen gilt:**
- Start:** Waldrand von Pillnach vom Wanderparkplatz, 94356 Pillnach/Kirchroth
Ziel: Waldgasthaus Schiederhof, 94344 Schiederhof/Wiesenfelden
- Streckenverlauf:** Wanderweg „Talweg“ Nr. 8, keine Nebentrails, ca. 6 km lang und ca. 317 Höhenmeter
- Teamwertung:** bestehend aus einem MTB-Fahrer und Läufer
- Startgebühr:** Erwachsene € 10,00, Jugendliche € 5,00
Nachmeldegebühr € 3,00
- Anmeldung:** Bis Mittwoch, 25.9.2013. Online unter ww.rc-straubing.de oder telefonisch bei Christoph Bronold, Tel. 0171/8779621
Anmeldung gültig nur wenn das Startgeld bis zum Anmeldeschluss auf das Vereinskonto eingezahlt worden ist. Bankverbindung: Rad-Club Straubing e.V., Kontonummer: 158949, BLZ 74250000
- Nachmeldung:** Bis 12:30 Uhr am Renntag im Geschäft von Free Wheels möglich
- Online Services:** Auf der Website www.rc-straubing.de gib es folgende Services:
Liveticker: Zeit und Ergebnis sofort nach dem Zielleinlauf.
Fotos: Nach dem Rennen kostenlos zum Download
Urkunden: Für jeden Teilnehmer zum Download
Ergebnislisten: Sofort nach dem Rennen
- Gepäcktransport:** wird am Start angeboten